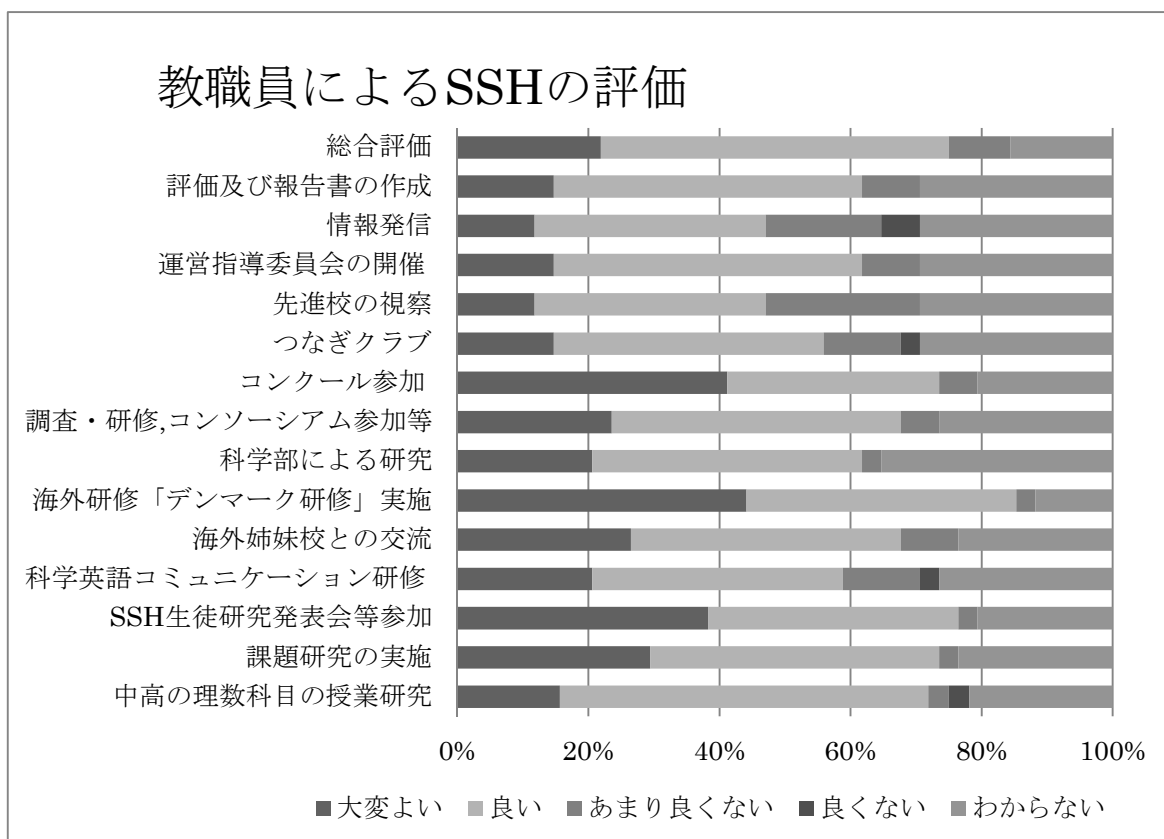
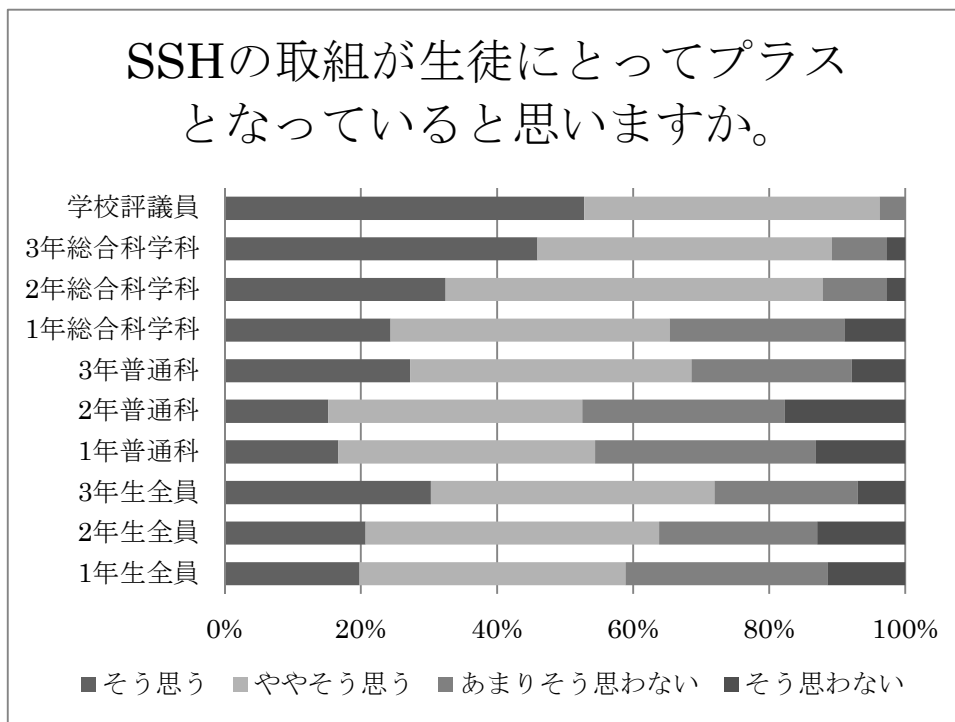


平成24年度 日高高校学校評価によるSSHの評価



大変増した	やや増した	効果がなかった	もともと高かった	分からない	無回答	無効	計								
26	9.7%	114	42.5%	77	28.7%	10	3.7%	41	15.3%	0	0.0%	0	0.0%	268	100.0%

(10) 独自のものを創り出そうとする姿勢(独創性)

1	2	3	4	5	N	W	計								
大変増した	やや増した	効果がなかった	もともと高かった	分からない	無回答	無効									
23	8.6%	82	30.6%	98	36.6%	10	3.7%	54	20.1%	1	0.4%	0	0.0%	268	100.0%

(11) 発見する力(問題発見力、気づく力)

1	2	3	4	5	N	W	計								
大変増した	やや増した	効果がなかった	もともと高かった	分からない	無回答	無効									
27	10.1%	95	35.4%	78	29.1%	6	2.2%	61	22.8%	1	0.4%	0	0.0%	268	100.0%

(12) 問題を解決する力

1	2	3	4	5	N	W	計								
大変増した	やや増した	効果がなかった	もともと高かった	分からない	無回答	無効									
19	7.1%	92	34.3%	91	34.0%	6	2.2%	56	20.9%	3	1.1%	1	0.4%	268	100.0%

(13) 真実を探って明らかにしたい気持ち(探究心)

1	2	3	4	5	N	W	計								
大変増した	やや増した	効果がなかった	もともと高かった	分からない	無回答	無効									
34	12.7%	102	38.1%	74	27.6%	16	6.0%	40	14.9%	2	0.7%	0	0.0%	268	100.0%

(14) 考える力(洞察力、発想力、論理力)

1	2	3	4	5	N	W	計								
大変増した	やや増した	効果がなかった	もともと高かった	分からない	無回答	無効									
28	10.4%	110	41.0%	69	25.7%	7	2.6%	53	19.8%	0	0.0%	1	0.4%	268	100.0%

(15) 成果を発表し伝える力(レポート作成、プレゼンテーション)

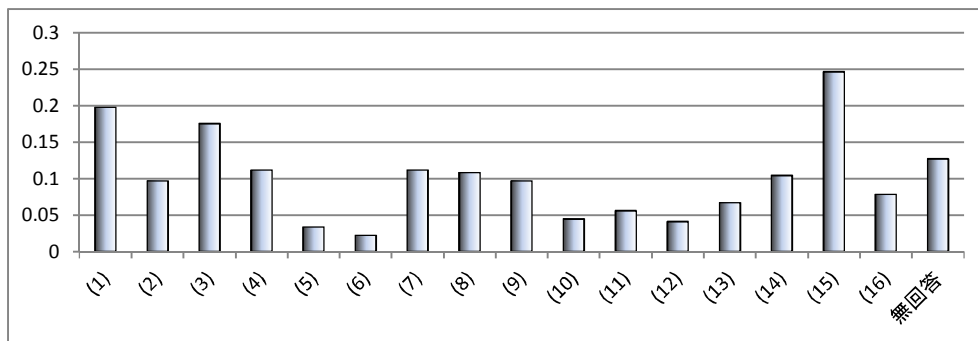
1	2	3	4	5	N	W	計								
大変増した	やや増した	効果がなかった	もともと高かった	分からない	無回答	無効									
47	17.5%	98	36.6%	72	26.9%	3	1.1%	47	17.5%	0	0.0%	1	0.4%	268	100.0%

(16) 国際性(英語による表現力、国際感覚)

1	2	3	4	5	N	W	計								
大変増した	やや増した	効果がなかった	もともと高かった	分からない	無回答	無効									
26	9.7%	63	23.5%	114	42.5%	5	1.9%	60	22.4%	0	0.0%	0	0.0%	268	100.0%

問5 問4の(1)~(16)のうちSSHにより最も向上したと思う興味、姿勢、能力は何ですか。(回答は3つまで)

(1)	(2)	(3)	(4)	(5)	(6)	(7)	(8)	(9)	(10)	(11)	(12)	(13)	(14)	(15)	(16)	無回答
53	26	47	30	9	6	30	29	26	12	15	11	18	28	66	21	34
19.8%	9.7%	17.5%	11.2%	3.4%	2.2%	11.2%	10.8%	9.7%	4.5%	5.6%	4.1%	6.7%	10.4%	24.6%	7.8%	12.7%

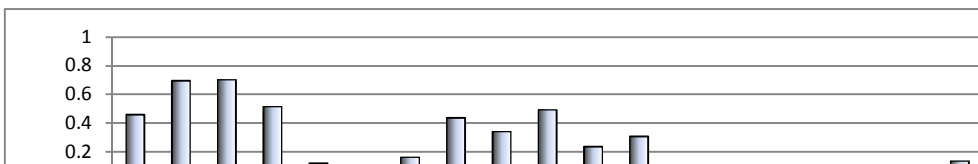


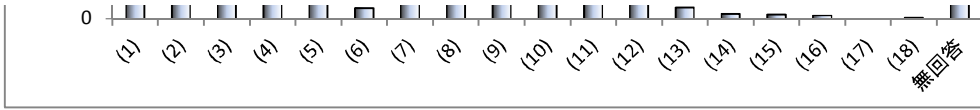
問6 以下(1)~(18)までの取組について以下A~Cの問いにお答えください。

- (1) 理科や数学に多くが割り当てられている時間割
- (2) 科学者や技術者の特別講義・講演会
- (3) 大学や研究所、企業、科学館等の見学・体験学習
- (4) 個人や班で行う課題研究(自校の教員や生徒のみとの間で行うもの)
- (5) 個人や班で行う課題研究(大学等の研究機関と一緒に、あるいは指導を受けて行うもの)
- (6) 個人や班で行う課題研究(他の高校の教員や生徒と一緒に、あるいは指導を受けて行うもの)
- (7) 科学コンテストへの参加
- (8) 観察・実験の実施
- (9) フィールドワーク(野外活動)の実施
- (10) プレゼンテーションする力を高める学習
- (11) 英語で表現する力を高める学習
- (12) 他の高校の生徒との発表交流会
- (13) 科学系クラブ活動への参加
- (14) 海外の生徒との発表交流会
- (15) 海外の大学・研究機関訪問
- (16) 海外の生徒との共同課題研究
- (17) 国際学会や国際シンポジウムでの発表
- (18) 国際学会や国際シンポジウムの見学

A. これまでに参加した取組はどれですか。参加した取組全てにマークしてください。

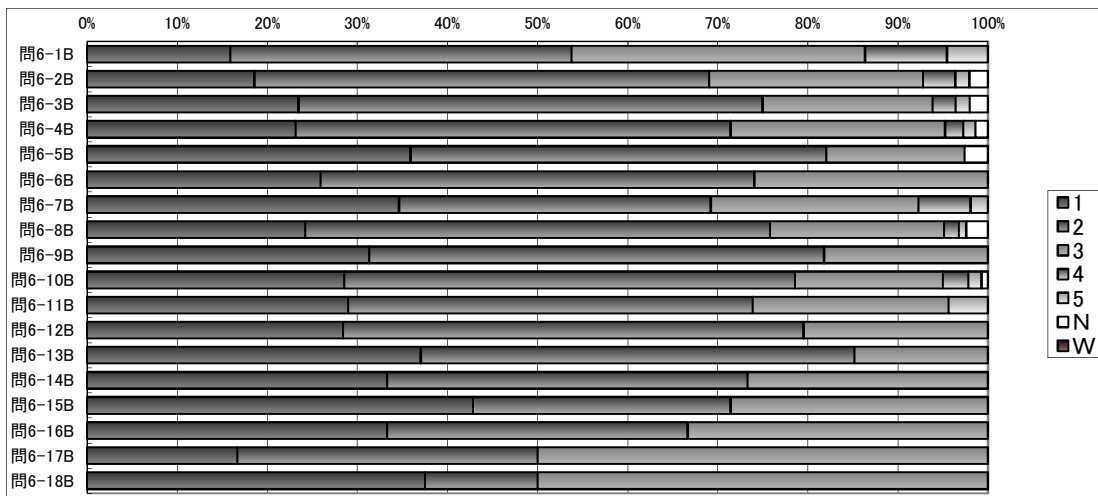
(1)	(2)	(3)	(4)	(5)	(6)	(7)	(8)	(9)	(10)	(11)	(12)	(13)	(14)	(15)	(16)	(17)	(18)
123	186	188	138	32	20	43	117	91	132	63	82	21	9	8	6	0	2
45.9%	69.4%	70.1%	51.5%	11.9%	7.5%	16.0%	43.7%	34.0%	49.3%	23.5%	30.6%	7.8%	3.4%	3.0%	2.2%	0.0%	0.7%





B. 参加した取組についてのみお答えください。参加して良かったと思いますか。

	1		2		3		4		5		N		W		計	
	大変良かった	良かった	どちらともいえない	あまり良くなかった	良くなかった	無回答	無効									
(1)	21	15.9%	50	37.9%	43	32.6%	12	9.1%	6	4.5%	0	0.0%	0	0.0%	132	100.0%
(2)	36	18.6%	98	50.5%	46	23.7%	7	3.6%	3	1.5%	4	2.1%	0	0.0%	194	100.0%
(3)	46	23.5%	101	51.5%	37	18.9%	5	2.6%	3	1.5%	4	2.0%	0	0.0%	196	100.0%
(4)	34	23.1%	71	48.3%	35	23.8%	3	2.0%	2	1.4%	2	1.4%	0	0.0%	147	100.0%
(5)	14	35.9%	18	46.2%	6	15.4%	0	0.0%	0	0.0%	1	2.6%	0	0.0%	39	100.0%
(6)	7	25.9%	13	48.1%	7	25.9%	0	0.0%	0	0.0%	0	0.0%	0	0.0%	27	100.0%
(7)	18	34.6%	18	34.6%	12	23.1%	3	5.8%	1	1.9%	0	0.0%	0	0.0%	52	100.0%
(8)	30	24.2%	64	51.6%	24	19.4%	2	1.6%	1	0.8%	3	2.4%	0	0.0%	124	100.0%
(9)	31	31.3%	50	50.5%	18	18.2%	0	0.0%	0	0.0%	0	0.0%	0	0.0%	99	100.0%
(10)	40	28.6%	70	50.0%	23	16.4%	4	2.9%	2	1.4%	1	0.7%	0	0.0%	140	100.0%
(11)	20	29.0%	31	44.9%	15	21.7%	0	0.0%	3	4.3%	0	0.0%	0	0.0%	69	100.0%
(12)	25	28.4%	45	51.1%	18	20.5%	0	0.0%	0	0.0%	0	0.0%	0	0.0%	88	100.0%
(13)	10	37.0%	13	48.1%	4	14.8%	0	0.0%	0	0.0%	0	0.0%	0	0.0%	27	100.0%
(14)	5	33.3%	6	40.0%	4	26.7%	0	0.0%	0	0.0%	0	0.0%	0	0.0%	15	100.0%
(15)	6	42.9%	4	28.6%	4	28.6%	0	0.0%	0	0.0%	0	0.0%	0	0.0%	14	100.0%
(16)	4	33.3%	4	33.3%	4	33.3%	0	0.0%	0	0.0%	0	0.0%	0	0.0%	12	100.0%
(17)	1	16.7%	2	33.3%	3	50.0%	0	0.0%	0	0.0%	0	0.0%	0	0.0%	6	100.0%
(18)	3	37.5%	1	12.5%	4	50.0%	0	0.0%	0	0.0%	0	0.0%	0	0.0%	8	100.0%



C. 全ての取組についてお答えください。今後参加してみたい、あるいはもっと深くまで取組んでみたいと思いますか。

	1		2		3		4		5		N		W		計	
	とてもそう思う	そう思う	どちらともいえない	あまりそう思わない	そう思わない	無回答	無効									
(1)	23	8.6%	43	16.0%	64	23.9%	19	7.1%	17	6.3%	102	38.1%	0	0.0%	268	100.0%
(2)	33	12.3%	52	19.4%	63	23.5%	19	7.1%	13	4.9%	88	32.8%	0	0.0%	268	100.0%
(3)	36	13.4%	65	24.3%	60	22.4%	14	5.2%	9	3.4%	84	31.3%	0	0.0%	268	100.0%
(4)	32	11.9%	56	20.9%	53	19.8%	12	4.5%	12	4.5%	103	38.4%	0	0.0%	268	100.0%
(5)	23	8.6%	30	11.2%	44	16.4%	10	3.7%	11	4.1%	150	56.0%	0	0.0%	268	100.0%
(6)	13	4.9%	29	10.8%	42	15.7%	10	3.7%	12	4.5%	162	60.4%	0	0.0%	268	100.0%
(7)	15	5.6%	29	10.8%	45	16.8%	17	6.3%	15	5.6%	147	54.9%	0	0.0%	268	100.0%
(8)	37	13.8%	56	20.9%	37	13.8%	8	3.0%	11	4.1%	119	44.4%	0	0.0%	268	100.0%
(9)	38	14.2%	46	17.2%	36	13.4%	7	2.6%	13	4.9%	128	47.8%	0	0.0%	268	100.0%
(10)	46	17.2%	53	19.8%	41	15.3%	11	4.1%	13	4.9%	104	38.8%	0	0.0%	268	100.0%
(11)	29	10.8%	40	14.9%	33	12.3%	12	4.5%	12	4.5%	142	53.0%	0	0.0%	268	100.0%
(12)	26	9.7%	41	15.3%	44	16.4%	14	5.2%	14	5.2%	129	48.1%	0	0.0%	268	100.0%
(13)	14	5.2%	27	10.1%	36	13.4%	11	4.1%	16	6.0%	164	61.2%	0	0.0%	268	100.0%
(14)	17	6.3%	19	7.1%	36	13.4%	13	4.9%	14	5.2%	169	63.1%	0	0.0%	268	100.0%
(15)	21	7.8%	18	6.7%	36	13.4%	11	4.1%	13	4.9%	169	63.1%	0	0.0%	268	100.0%
(16)	13	4.9%	18	6.7%	41	15.3%	12	4.5%	12	4.5%	172	64.2%	0	0.0%	268	100.0%
(17)	13	4.9%	15	5.6%	38	14.2%	13	4.9%	15	5.6%	174	64.9%	0	0.0%	268	100.0%
(18)	19	7.1%	14	5.2%	39	14.6%	11	4.1%	12	4.5%	173	64.6%	0	0.0%	268	100.0%

問7 あなたがSSHの取組に参加するにあたって、困ったことは何ですか。(該当するもの全てにマーク)

選択肢	回答数	回答率
A. 部活動との両立が困難	22	8.2%
B. 学校外にでかけることが多い	8	3.0%
C. 授業内容が難しい	82	30.6%
D. 発表の準備が大変	51	19.0%
E. レポートなどの提出物が多い	57	21.3%
F. 課題研究が難しい	36	13.4%
G. 授業時間以外の活動が多い	12	4.5%
H. 理数系以外の教科・科目の成績が落ちないか心配	5	1.9%
I. 特に困らなかった	89	33.2%
J. その他	5	1.9%
N. 無回答	10	3.7%

問8 あなたは当校がSSHに取組んでいることを入学前に知っていましたか。(回答は1つだけ)

選択肢	回答数	回答率
1. 知っていて、当校を選択した理由の1つとなった	31	11.6%
2. 知っていたが、当校を選択した理由ではなかった	133	49.6%
3. 知らなかった	84	31.3%
N. 無回答	20	7.5%
W. 無効	0	0.0%

問9 将来、どのような職業に就きたいと考えていますか。(回答は1つだけ)

選択肢	回答数	回答率
A. 大学・公的研究機関の研究者	6	2.2%
B. 企業の研究者・技術者	28	10.4%
C. 技術系の公務員	9	3.4%
D. 中学校・高等学校の理科・数学教員	8	3.0%
E. 医師・歯科医師	7	2.6%
F. 薬剤師	6	2.2%
G. 看護師	24	9.0%
H. その他理系の職業	14	5.2%
I. その他文系の職業	49	18.3%
J. 分からない	111	41.4%
N. 無回答	5	1.9%
W. 無効	1	0.4%

問10 SSH参加によって、問9の職業を希望する度合いは強くなったと思いますか(回答は1つだけ)

1	2	3	4	5
強くなった	やや強くなった	変わらない	やや弱くなった	弱くなった
15 5.6%	38 14.2%	194 72.4%	3 1.1%	1 0.4%
N	W	計		
無回答	無効			
17 6.3%	0 0.0%	268 100.0%		

問11 SSHに参加する前に大学で専攻したいと考えていた分野はどれですか。(回答は1つだけ)

A	B	C	D	E	F	G	H	I
理学系(数学以外)	数学系	工学系(情報工学以外)	情報工学系	医学・歯学系	薬学系	看護系	農学系(獣医学含む)	生活科学・家政学系
18 6.7%	5 1.9%	26 9.7%	7 2.6%	8 3.0%	5 1.9%	17 6.3%	6 2.2%	8 3.0%
J	K	L	M	N	N	W	計	
教育学系(理数専攻)	その他理系	文系	その他	決まっていなかった	無回答	無効		
7 2.6%	0 0.0%	73 27.2%	7 2.6%	68 25.4%	13 4.9%	0 0.0%	268 100.0%	

問12 SSHに参加したことによって、あなたの専攻志望は参加前と変わりましたか。

A. 以下1～3からいずれか1つを選択してください。

選択肢	回答数	回答率
1. 参加前と変わっていない	209	78.0%
2. SSHへの参加が理由ではないが、変わった	36	13.4%
3. SSHへの参加によって、変わった	5	1.9%
N. 無回答	17	6.3%
W. 無効	1	0.4%

B. 2、3を選択した方はお答えください。以下から変更後の志望を1つだけ回答してください。

A	B	C	D	E	F	G	H	I
理学系(数学以外)	数学系	工学系(情報工学以外)	情報工学系	医学・歯学系	薬学系	看護系	農学系(獣医学含む)	生活科学・家政学系
2 2.9%	2 2.9%	7 10.1%	2 2.9%	2 2.9%	2 2.9%	4 5.8%	0 0.0%	3 4.3%
J	K	L	M	N	N	W	計	
教育学系(理数専攻)	その他理系	文系	その他	決まっていない	無回答	無効		
2 2.9%	3 4.3%	11 15.9%	4 5.8%	10 14.5%	15 21.7%	0 0.0%	69 100.0%	

問13 海外との連携活動(海外機関と連携して、あるいは海外で実施するSSH活動)についてご回答ください。

- (1) 理科・数学の面白そうな取組に参加できる
- (2) 理科・数学に関する能力やセンス向上に役立つ
- (3) 理系学部への進学に役立つ
- (4) 大学進学後の志望分野探しに役立つ
- (5) 将来の志望職種探しに役立つ
- (6) 国際的な視野が広がる(考え方・世界観・倫理観など)
- (7) 海外の研究動向等、情報収集の幅が広がる
- (8) 課題研究の幅が広がる
- (9) 課題研究、理数学習に対する意欲がさらに向上する
- (10) 科学英語の力が向上する

A. (1)～(10)のようなことが期待できると思いますか。

	1		2		3		N		W		計
	大変期待できる	期待できる	期待できる	期待できない	無回答	無効	無回答	無効			
(1)	37 13.8%	154 57.5%	48 17.9%	29 10.8%	0 0.0%	268 100.0%					
(2)	34 12.7%	155 57.8%	51 19.0%	28 10.4%	0 0.0%	268 100.0%					
(3)	40 14.9%	135 50.4%	65 24.3%	28 10.4%	0 0.0%	268 100.0%					
(4)	36 13.4%	134 50.0%	70 26.1%	28 10.4%	0 0.0%	268 100.0%					
(5)	33 12.3%	138 51.5%	69 25.7%	28 10.4%	0 0.0%	268 100.0%					
(6)	56 20.9%	124 46.3%	59 22.0%	29 10.8%	0 0.0%	268 100.0%					
(7)	40 14.9%	143 53.4%	55 20.5%	30 11.2%	0 0.0%	268 100.0%					
(8)	45 16.8%	141 52.6%	52 19.4%	30 11.2%	0 0.0%	268 100.0%					
(9)	38 14.2%	141 52.6%	59 22.0%	30 11.2%	0 0.0%	268 100.0%					
(10)	48 17.9%	126 47.0%	65 24.3%	29 10.8%	0 0.0%	268 100.0%					

B. (1)～(10)のような効果があったと思いましたか。

	1		2		3		4		N		W		計
	大変効果があった	効果があった	効果がなかった	効果がなかった	海外連携活動に参加しなかった	無回答	無効	無回答	無効				
(1)	10 3.7%	47 17.5%	24 9.0%	151 56.3%	36 13.4%	0 0.0%	268 100.0%						
(2)	10 3.7%	39 14.6%	35 13.1%	150 56.0%	34 12.7%	0 0.0%	268 100.0%						
(3)	8 3.0%	35 13.1%	41 15.3%	150 56.0%	34 12.7%	0 0.0%	268 100.0%						

(4)	9	3.4%	36	13.4%	40	14.9%	149	55.6%	34	12.7%	0	0.0%	268	100.0%
(5)	9	3.4%	37	13.8%	40	14.9%	148	55.2%	34	12.7%	0	0.0%	268	100.0%
(6)	12	4.5%	34	12.7%	35	13.1%	153	57.1%	34	12.7%	0	0.0%	268	100.0%
(7)	10	3.7%	34	12.7%	32	11.9%	159	59.3%	33	12.3%	0	0.0%	268	100.0%
(8)	15	5.6%	37	13.8%	33	12.3%	150	56.0%	33	12.3%	0	0.0%	268	100.0%
(9)	10	3.7%	40	14.9%	34	12.7%	151	56.3%	33	12.3%	0	0.0%	268	100.0%
(10)	14	5.2%	31	11.6%	39	14.6%	151	56.3%	33	12.3%	0	0.0%	268	100.0%

大変増した	やや増した	効果がなかった	もともと高かった	分からない	無回答	無効	計								
28	11.8%	93	39.2%	36	15.2%	18	7.6%	61	25.7%	1	0.4%	0	0.0%	237	100.0%

(10) 独自なものを創り出すとする姿勢(独創性)

1	2	3	4	5	N	W	計								
大変増した	やや増した	効果がなかった	もともと高かった	分からない	無回答	無効									
20	8.4%	61	25.7%	59	24.9%	5	2.1%	92	38.8%	0	0.0%	0	0.0%	237	100.0%

(11) 発見する力(問題発見力、気づく力)

1	2	3	4	5	N	W	計								
大変増した	やや増した	効果がなかった	もともと高かった	分からない	無回答	無効									
21	8.9%	77	32.5%	39	16.5%	8	3.4%	88	37.1%	2	0.8%	2	0.8%	237	100.0%

(12) 問題を解決する力

1	2	3	4	5	N	W	計								
大変増した	やや増した	効果がなかった	もともと高かった	分からない	無回答	無効									
22	9.3%	88	37.1%	34	14.3%	9	3.8%	80	33.8%	4	1.7%	0	0.0%	237	100.0%

(13) 真実を探って明らかにしたい気持ち(探究心)

1	2	3	4	5	N	W	計								
大変増した	やや増した	効果がなかった	もともと高かった	分からない	無回答	無効									
23	9.7%	88	37.1%	33	13.9%	8	3.4%	84	35.4%	1	0.4%	0	0.0%	237	100.0%

(14) 考える力(洞察力、発想力、論理力)

1	2	3	4	5	N	W	計								
大変増した	やや増した	効果がなかった	もともと高かった	分からない	無回答	無効									
25	10.5%	99	41.8%	26	11.0%	12	5.1%	72	30.4%	2	0.8%	1	0.4%	237	100.0%

(15) 成果を発表し伝える力(レポート作成、プレゼンテーション)

1	2	3	4	5	N	W	計								
大変増した	やや増した	効果がなかった	もともと高かった	分からない	無回答	無効									
44	18.8%	90	38.0%	31	13.1%	3	1.3%	68	28.7%	1	0.4%	0	0.0%	237	100.0%

(16) 国際性(英語による表現力、国際感覚)

1	2	3	4	5	N	W	計								
大変増した	やや増した	効果がなかった	もともと高かった	分からない	無回答	無効									
17	7.2%	62	26.2%	71	30.0%	0	0.0%	86	36.3%	1	0.4%	0	0.0%	237	100.0%

問6 お子さんに特に人気や効果があったと感じていらっしゃるSSHの取組はどれですか。(該当するもの全てにマーク)

- A. 理科や数学に多くが割り当てられている時間帯
- B. 科学者や技術者の特別講義・講演会
- C. 大学や研究所、企業、科学館等の見学・体験学習
- D. 個人や班で行う課題研究(自校の教員や生徒のみとの間で行うもの)
- E. 個人や班で行う課題研究(大学等の研究機関と一緒に、あるいは指導を受けて行うもの)
- F. 個人や班で行う課題研究(他の高校の教員や生徒と一緒に、あるいは指導を受けて行うもの)
- G. 科学コンテストへの参加
- H. 観察・実験の実施
- I. フィールドワーク(野外活動)の実施
- J. プレゼンテーションする力を高める学習
- K. 英語で表現する力を高める学習
- L. 他の高校の生徒との発表交流会
- M. 科学系クラブ活動への参加
- N. 海外の生徒との発表交流会
- O. 海外の大学・研究機関訪問
- P. 海外の生徒との共同課題研究
- Q. 国際学会や国際シンポジウムでの発表
- R. 国際学会や国際シンポジウムの見学

A	B	C	D	E	F	G	H	I	J	K	L	M	N	O	P	Q	R	無回答
36	65	98	63	25	14	16	59	63	76	24	32	18	12	5	2	1	5	40
15.2%	27.4%	41.4%	26.6%	10.5%	5.9%	6.8%	24.9%	26.6%	32.1%	10.1%	13.5%	7.6%	5.1%	2.1%	0.8%	0.4%	2.1%	16.9%

問7 お子さんの現在の大学進学志望は理系・文系のいずれですか。(回答は1つだけ)

1	2	3	4	5					
理系	文系	決まっていない	分からない	大学進学を希望していない					
102	43.0%	91	38.4%	23	9.7%	9	3.8%	6	2.5%

問8 SSHの取組を行うことは、学校の教育活動の充実や活性化に役立つと思いますか。(回答は1つだけ)

1	2	3	4	5					
とてもそう思う	そう思う	どちらともいえない	あまりそう思わない	そう思わない					
60	25.3%	101	42.6%	57	24.1%	7	3.0%	3	1.3%

(10)独自のものを創り出そうとする姿勢(独創性)

1	2	3	4	5	N	W	計	
大変増した	やや増した	効果がなかった	もともと高かった	分からない	無回答	無効	0	14
0	9	1	0	4	0	0	0.0%	100.0%

(11)発見する力(問題発見力、気づく力)

1	2	3	4	5	N	W	計	
大変増した	やや増した	効果がなかった	もともと高かった	分からない	無回答	無効	2	14
2	11	0	0	1	0	0	14.3%	100.0%

(12)問題を解決する力

1	2	3	4	5	N	W	計	
大変増した	やや増した	効果がなかった	もともと高かった	分からない	無回答	無効	1	14
1	12	0	0	1	0	0	7.1%	100.0%

(13)真実を探って明らかにしたい気持ち(探究心)

1	2	3	4	5	N	W	計	
大変増した	やや増した	効果がなかった	もともと高かった	分からない	無回答	無効	2	14
2	8	0	0	4	0	0	14.3%	100.0%

(14)考える力(洞察力、発想力、論理力)

1	2	3	4	5	N	W	計	
大変増した	やや増した	効果がなかった	もともと高かった	分からない	無回答	無効	1	14
1	12	0	0	1	0	0	7.1%	100.0%

(15)成果を発表し伝える力(レポート作成、プレゼンテーション)

1	2	3	4	5	N	W	計	
大変増した	やや増した	効果がなかった	もともと高かった	分からない	無回答	無効	7	14
7	7	0	0	0	0	0	50.0%	100.0%

(16)国際性(英語による表現力、国際感覚)

1	2	3	4	5	N	W	計	
大変増した	やや増した	効果がなかった	もともと高かった	分からない	無回答	無効	1	14
1	9	2	0	2	0	0	7.1%	100.0%

問9 生徒に特に人気や効果があったと思うSSHの取組はどれですか。(回答はいくつでも)

- (1)理科や数学に多くが割り当てられている時間割
- (2)科学者や技術者の特別講義・講演会
- (3)大学や研究所、企業、科学館等の見学・体験学習
- (4)個人や班で行う課題研究(自校の教員や生徒のみとの間で行うもの)
- (5)個人や班で行う課題研究(大学等の研究機関と一緒に、あるいは、指導を受けて行うもの)
- (6)個人や班で行う課題研究(他の高校の教員や生徒と一緒に、あるいは、指導を受けて行うもの)
- (7)科学コンテストへの参加
- (8)観察・実験の実施
- (9)フィールドワーク(野外活動)の実施
- (10)プレゼンテーションする力を高める学習
- (11)英語で表現する力を高める学習
- (12)他の高校の生徒との発表交流会
- (13)科学系クラブ活動への参加
- (14)海外の生徒との発表交流会
- (15)海外の大学・研究機関訪問
- (16)海外の生徒との共同課題研究
- (17)国際学会や国際シンポジウムでの発表
- (18)国際学会や国際シンポジウムの見学

(1)	(2)	(3)	(4)	(5)	(6)	(7)	(8)	(9)	(10)	(11)	(12)	(13)	(14)	(15)	(16)	(17)	(18)	無回答
0	7	10	7	2	1	8	6	5	4	2	5	4	1	1	1	0	1	0
0.0%	50.0%	71.4%	50.0%	14.3%	7.1%	57.1%	42.9%	35.7%	28.6%	14.3%	35.7%	28.6%	7.1%	7.1%	7.1%	0.0%	7.1%	0.0%

問10 SSHによって、学校の科学技術や理科、数学に関する先進的な取組が充実したと思いますか。(回答は1つだけ)

1	2	3	4	計	
大変充実した	やや充実した	効果がなかった	分からない	7	14
7	7	0	0	50.0%	100.0%

問11 SSHの取組を行うことは、下記のそれぞれの項目において影響を与えたいと思いますか。

(1)~(7)のそれぞれについて、選択肢の中から1つずつ選んでマーク

- (1)生徒の理系学部への進学意欲に良い影響を与える
- (2)新しい理数のカリキュラムや教育方法を開発する上で役立つ
- (3)教員の指導力の向上に役立つ
- (4)教員間の協力関係の構築や新しい取組の実施など学校運営の改善・強化に役立つ
- (5)学校外の機関との連携関係を築き、連携による教育活動を進める上で有効だ
- (6)地域の人々に学校の教育方針や取組を理解してもらう上で良い影響を与える
- (7)将来の科学技術関係人材の育成に役立つ

	1	2	3	4	5	N	W	計	
	まったくその通り	ややその通り	どちらでもない	やや異なる	まったく異なる	無回答	無効		
(1)	5	8	1	0	0	0	0	14	100.0%
(2)	1	7	6	0	0	0	0	14	100.0%
(3)	4	7	3	0	0	0	0	14	100.0%
(4)	2	10	2	0	0	0	0	14	100.0%
(5)	4	8	2	0	0	0	0	14	100.0%
(6)	3	7	4	0	0	0	0	14	100.0%
(7)	4	9	1	0	0	0	0	14	100.0%